

RELATÓRIO DE ANÁLISE DE ÓLEO ESSENCIAL

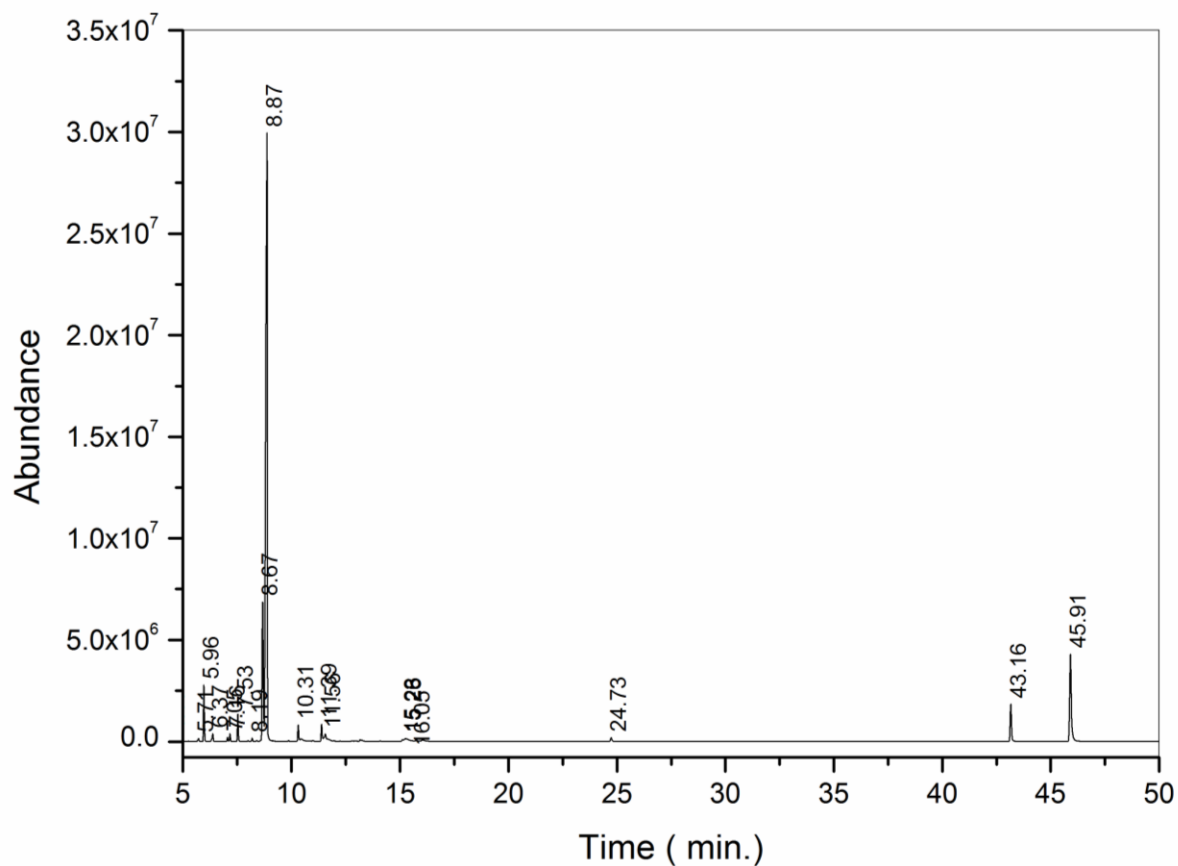
Solicitante: VIA AROMA INDUSTRIA DE AROMATIZADORES DE AMBIENTES LTDA.

Tipo de Amostra: Óleo Essencial de Yuzu

Lote: 01229301

Técnica Empregada: GC-MS

Data de realização da análise: 19/12/2022



TR	Identificação	%
5,96	α-Pinene	3,07
6,37	Camphene	0,56
7,05	Sabinene	0,23
7,17	β-Pinene	0,44
7,53	Myrcene	1,54
8,19	3-Carene	0,21
8,67	p-Cymene	11,10
8,87	D-Limonene	62,32
10,31	Dihydro myrcenol	1,02
11,39	Linalool	1,13
11,56	tetrahydro-Linalool	1,01
15,25	α-Terpineol	0,97
16,05	Decanal	0,38
24,74	Caryophyllene	0,39
43,16	Musk ambrette	3,15
45,91	Ethylene brassylate	9,50
	Compostos minoritários (< 0,21 %)	1,19
	Compostos não identificados	1,79