

UNIVERSIDADE FEDERAL DE SANTA CATARINA

Centro Tecnológico - CTC

Departamento de Engenharia Química e Engenharia de Alimentos - EQA

Central de Análises - CA-EQA-UFSC

Fone: (48) 3721-2505

www.eqanalises.ufsc.br



Universidade Federal  
de Santa Catarina

## RELATÓRIO DE ANÁLISE DE ÓLEO ESSENCIAL

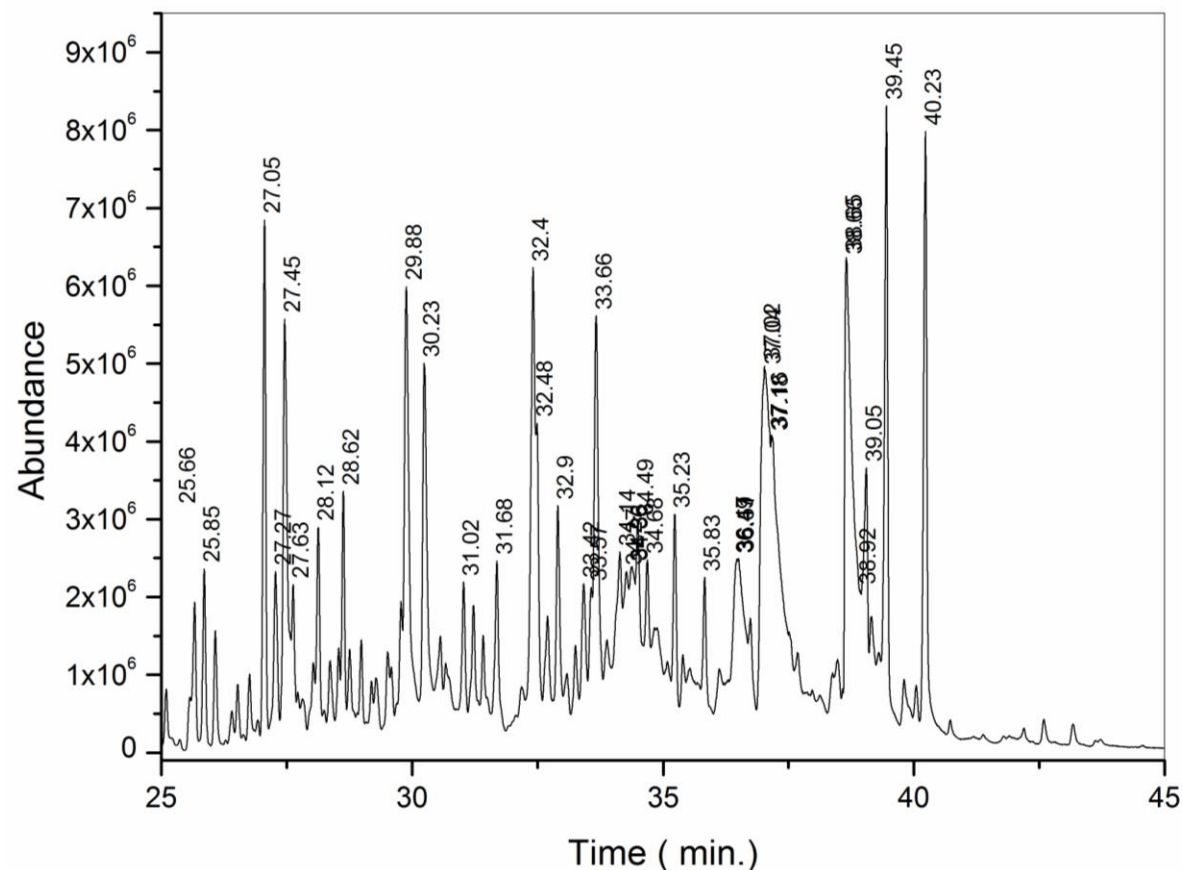
**Solicitante:** VIA AROMA INDUSTRIA DE AROMATIZADORES DE AMBIENTES LTDA

**Tipo de Amostra:** Óleo Essencial de Vetiver

**Lote:** 20/07/23

**Técnica Empregada:** GC-MS

**Data de realização da análise:** 25/08/2023



TR	Identificação	%
25,66	Prezizaene	0,91
25,85	Khusimene	1,00
27,06	$\alpha$ -Muuroleone	2,72
27,28	$\gamma$ -Muuroleone	1,25
27,46	$\alpha$ -Vetispirene	3,45
27,63	$\beta$ -Vetispirene	0,89
28,13	$\gamma$ -Patchoulene	1,22
28,63	$\gamma$ -Cadinene	1,28
29,78	Elemol	0,73
29,88	$\beta$ -Vetivenene	3,98
30,24	$\beta$ -Vatirenene	3,02
30,56	$\beta$ -Calacorene	0,70
31,22	Viridiflorol	0,80
31,69	$\beta$ -patchoulene	1,18
32,41	Khusimone	5,37
32,69	10-epi- $\gamma$ -Eudesmol	1,05
32,90	1-epi-Cubenol	1,55
33,42	$\alpha$ -acorenol	1,14
33,57	$\beta$ -Eudesmol	0,74
33,66	T-Muurolol	3,45
33,88	Khusilal	0,88
34,14	$\alpha$ -cadinol	2,04
34,27	epi-Zizanone	1,31
34,38	Intermedeol	1,46
34,49	Khusilol	1,79
34,83	Khusinol	1,55
35,23	Cedr-8-en-13-ol	1,25
35,83	epi-Nootkatol	0,89
36,50	junicedranol	3,09
37,02	Khusimol	10,24
38,66	Isovalencenol	7,31
39,05	Nootkatone	2,15
39,45	Khusinic acid	4,06
40,23	$\alpha$ -Vetivone	4,00
	Compostos minoritários (< 0,70 %)	8,45
	Compostos não identificados	13,13