

UNIVERSIDADE FEDERAL DE SANTA CATARINA

Centro Tecnológico - CTC

Departamento de Engenharia Química e Engenharia de Alimentos - EQA

Central de Análises - CA-EQA-UFSC

Fone: (48) 3721-2505

www.eqanalises.ufsc.br



## RELATÓRIO DE ANÁLISE DE ÓLEO ESSENCIAL

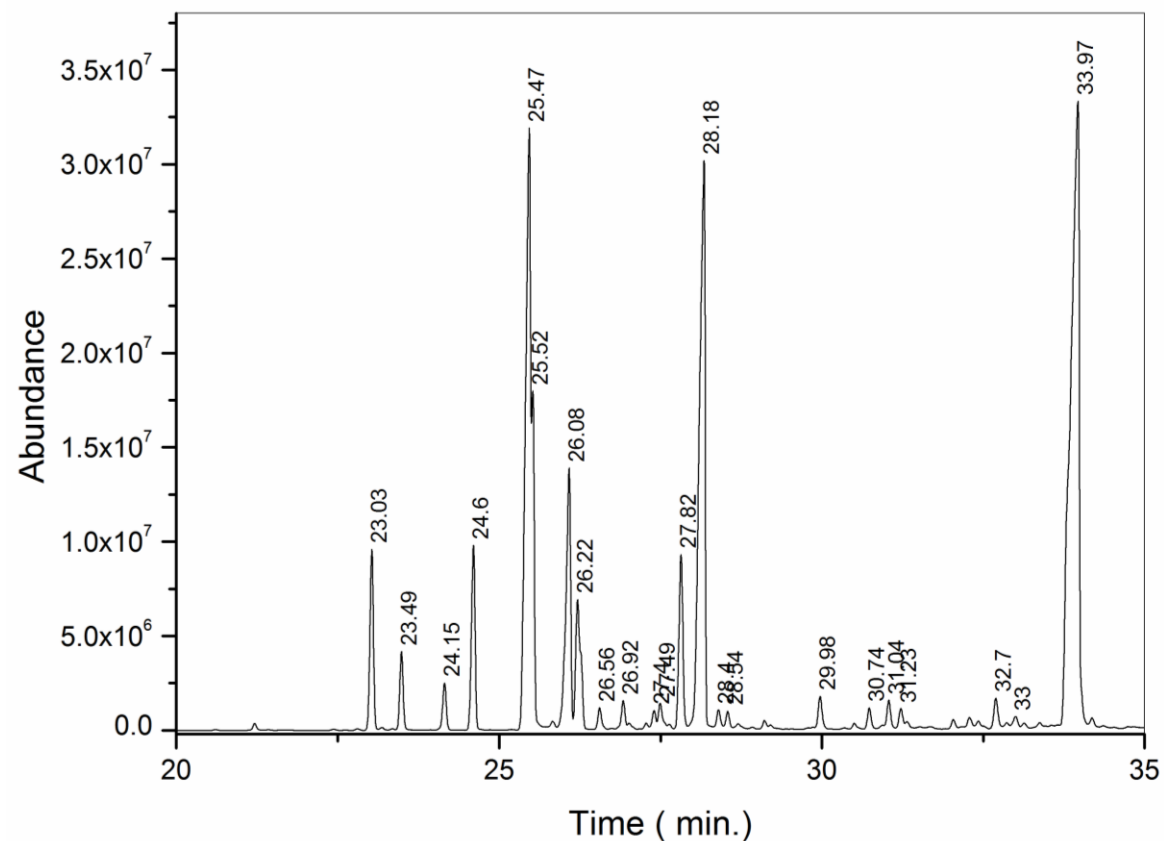
**Solicitante:** VIA AROMA INDUSTRIA DE AROMATIZADORES DE AMBIENTES LTDA

**Tipo de Amostra:** Óleo Essencial de Patchouli

**Lote:** 11/07/23

**Técnica Empregada:** GC-MS

**Data de realização da análise:** 25/08/2023



TR	Identificação	%
23,03	β-Patchoulene	3,20
23,49	β-Elemene	1,38
24,16	Thujopsene	0,88
24,60	Caryophyllene	3,43
25,47	α-Guaiene	15,34
25,52	Seychellene	4,73
26,08	α-Patchoulene	6,34
26,22	Alloaromadendrene	3,40
26,56	9-epi-Caryophyllene	0,46
26,92	γ-Gurjunene	0,58
27,49	γ-Patchoulene	0,62
27,82	Aciphyllene	3,59
28,18	α-Bulnesene	16,41
28,54	7-epi-α-Selinene	0,38
31,04	Caryophyllene oxide	0,60
31,23	Spathulenol	0,45
32,70	Ledol	0,70
33,00	6-epi-shyobunol	0,35
33,97	Patchouli alcohol	27,56
	Compostos minoritários (< 0,35 %)	3,46
	Compostos não identificados	5,40