

## RELATÓRIO DE ANÁLISE DE ÓLEO ESSENCIAL

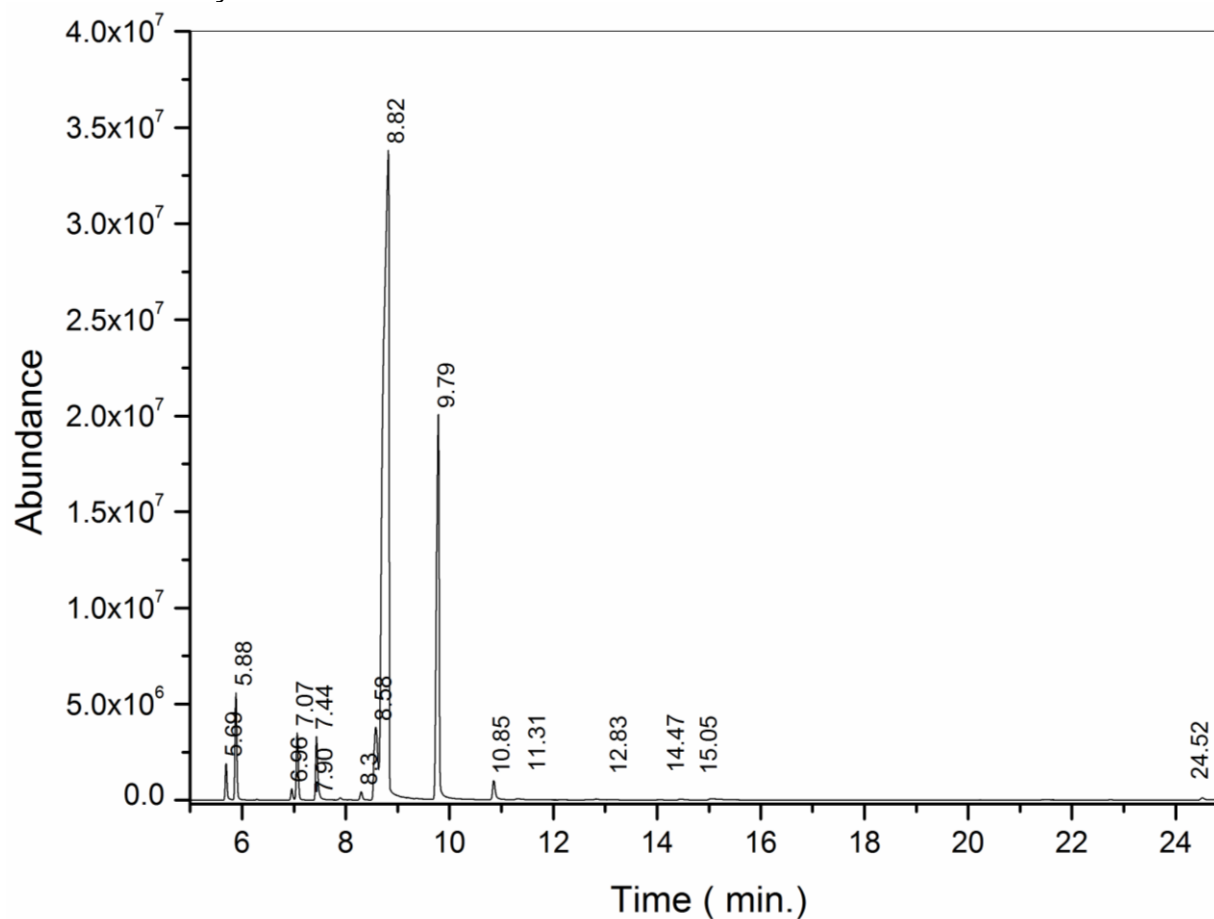
**Solicitante:** VIA AROMA INDUSTRIA DE AROMATIZADORES DE AMBIENTES LTDA

**Tipo de Amostra:** Óleo Essencial de Mandarina Vermelha

**Lote:** 262312

**Técnica Empregada:** GC-MS

**Data de realização da análise:** 03/10/2023



TR	Identificação	%
5,70	β-Thujene	1,10
5,88	α-Pinene	3,28
6,96	Sabinene	0,37
7,07	β-Pinene	2,28
7,44	Myrcene	2,51
7,90	α-Phellandrene	0,10
8,30	α-Terpinene	0,35
8,58	p-Cymene	4,46
8,82	D-Limonene	65,30
9,79	γ-Terpinene	18,53
10,85	α-Terpinolene	0,95
11,31	Linalool	0,10
12,83	cis-Limonene oxide	0,11
14,47	Terpinen-4-ol	0,10
15,05	α-Terpineol	0,16
24,52	Caryophyllene	0,15
	Compostos minoritários (< 0,10 %)	0,14
	Compostos não identificados	0,00