

RELATÓRIO DE ANÁLISE DE ÓLEO ESSENCIAL

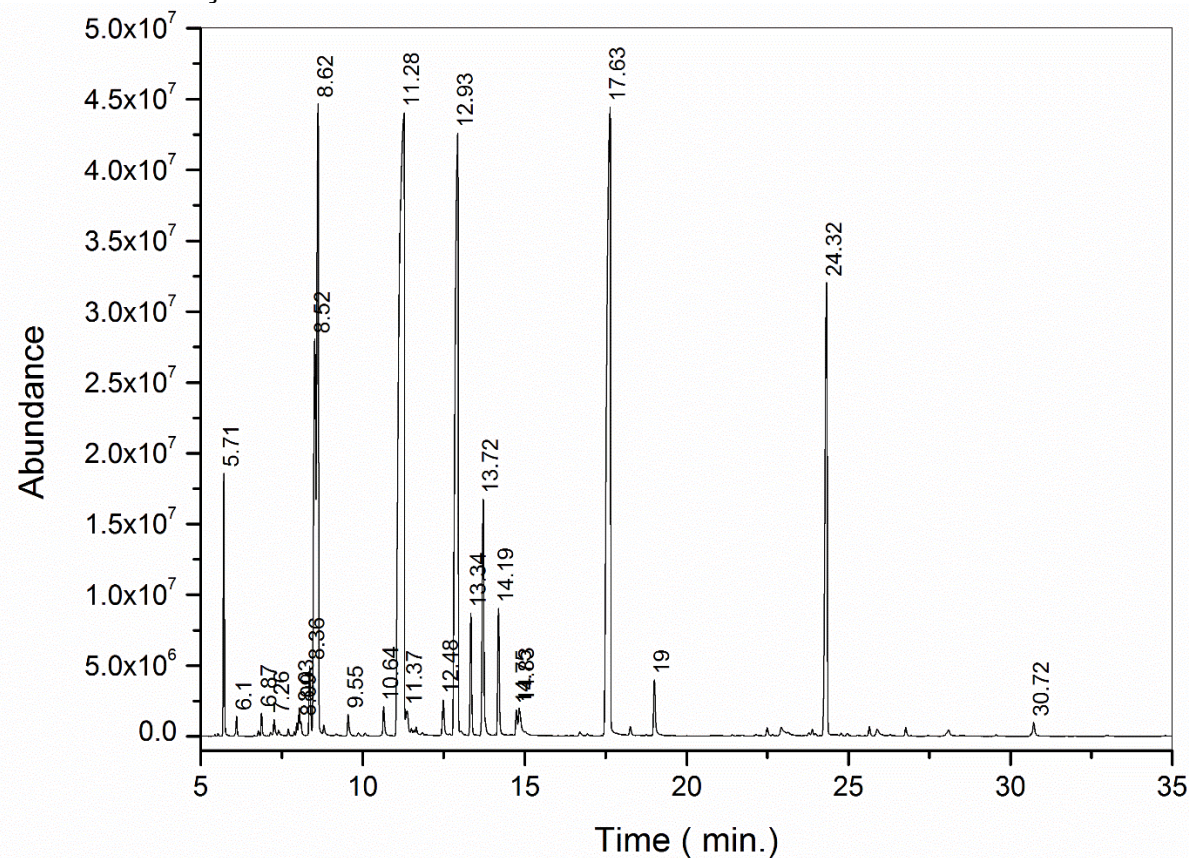
Solicitante: VIA AROMA INDUSTRIA DE AROMATIZADORES DE AMBIENTES LTDA

Tipo de Amostra: Óleo Essencial de Lavandin

Lote: 59141/11

Técnica Empregada: GC-MS

Data de realização da análise: 29/04/2024



TR	Identificação	%
5,71	α-Pinene	2,18
6,10	Camphene	0,19
6,88	β-Pinene	0,23
7,26	Myrcene	0,20
8,04	1,4-Cineol	0,44
8,36	p-Cymene	0,87
8,52	D-Limonene	6,41
8,62	Eucalyptol	9,39
8,80	trans-β-Ocimene	0,19
9,55	γ-Terpinene	0,29
10,64	α-Terpinolene	0,43
11,27	Linalool	26,26
12,49	Dihydrolinalool	0,54
12,93	2-Bornanone	14,61
13,34	Isoborneol	1,46
13,72	endo-Borneol	3,29
14,19	Terpinen-4-ol	1,63
14,75	α-Terpineol	0,32
14,83	Hexyl butyrate	0,67
17,63	Linalyl acetate	18,37
19,01	lavandulyl acetate	0,82
22,93	Geranyl acetate	0,26
24,32	Caryophyllene	7,82
30,72	Caryophyllene oxide	0,27
	Compostos minoritários (< 0,19 %)	1,84
	Compostos não identificados	1,02