

## RELATÓRIO DE ANÁLISE DE ÓLEO ESSENCIAL

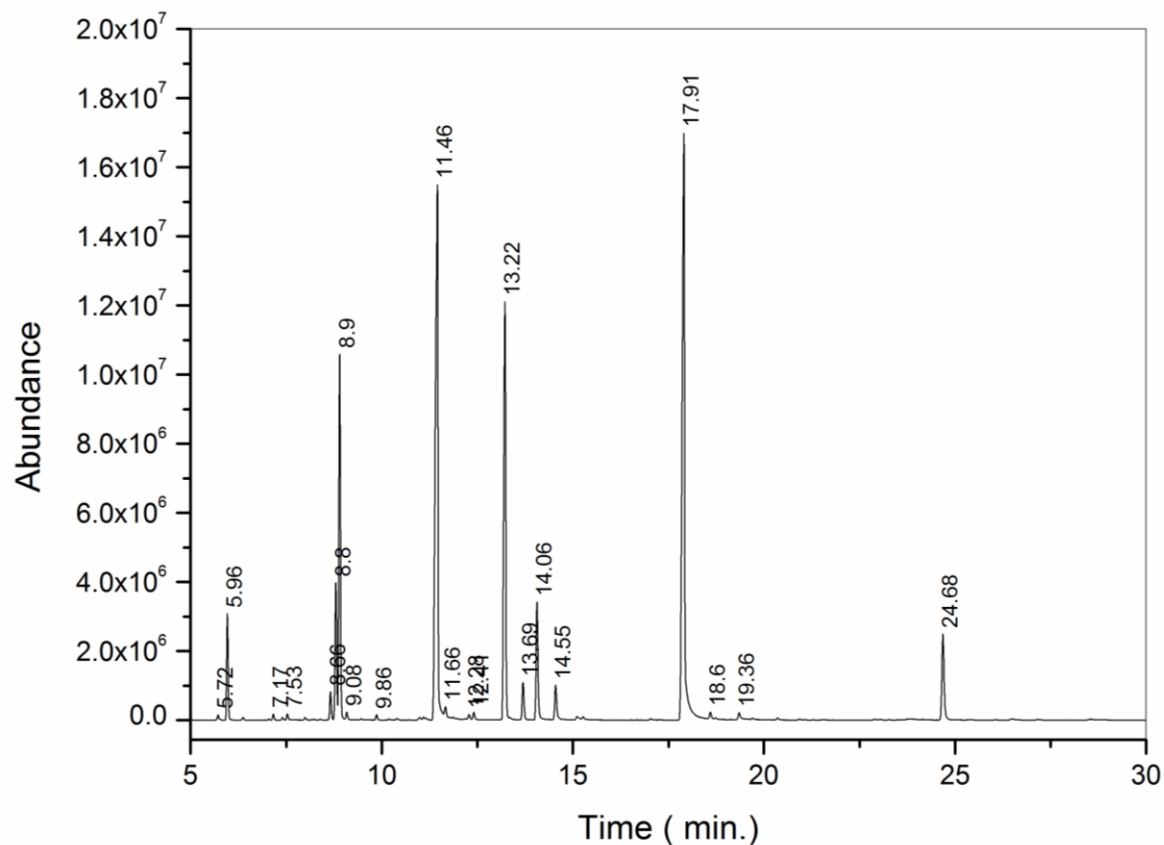
**Solicitante:** VIA AROMA INDUSTRIA DE AROMATIZADORES DE AMBIENTES LTDA.

**Tipo de Amostra:** Óleo Essencial de Lavandin

**Lote:** 030105820

**Técnica Empregada:** GC-MS

**Data de realização da análise:** 19/12/2022



TR	Identificação	%
5,72	Cumene	0,16
5,96	$\alpha$ -Pinene	2,71
7,17	$\beta$ -Pinene	0,16
7,53	Myrcene	0,17
8,66	p-Cymene	0,78
8,80	D-Limonene	3,98
8,90	Eucalyptol	10,19
9,08	beta-Ocimene	0,25
9,87	$\gamma$ -Terpinene	0,15
11,46	Linalool	25,06
13,23	Camphor	14,79
13,69	Isoborneol	1,19
14,06	Borneol	3,90
14,55	Terpinen-4-ol	1,21
15,11	$\alpha$ -Terpineol	0,17
17,91	Linalyl acetate	27,94
19,36	lavandulyl acetate	0,28
24,68	Caryophyllene	3,36
	Compostos minoritários (< 0,15 %)	1,22
	Compostos não identificados	2,34