

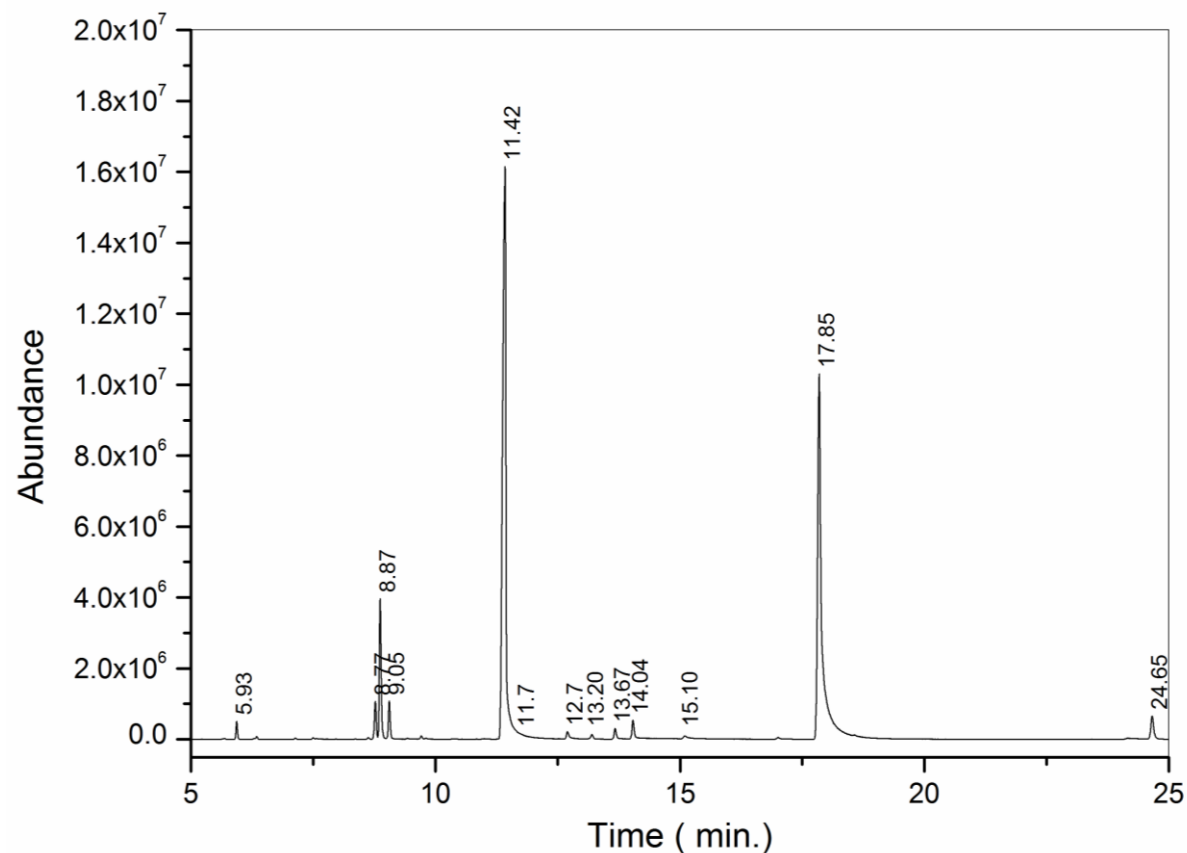
RELATÓRIO DE ANÁLISE DE ÓLEO ESSENCIAL

Solicitante: VIA AROMA

Tipo de Amostra: Óleo Essencial de Lavanda

Técnica Empregada: GC-MS

Data de realização da análise: 17/11/2022



TR	Identificação	%
5,93	α-Pinene	0,62
8,77	D-Limonene	1,62
8,87	Eucalyptol	6,12
9,05	cis-ocimene	1,70
11,42	Linalool	46,23
12,70	Dihydrolinalool	0,64
13,20	Camphor	0,33
13,67	Isoborneol	0,60
14,04	Borneol	1,21
15,10	α-Terpineol	0,23
17,85	linalyl acetate	36,66
24,66	Caryophyllene	1,65
	Compostos minoritários (< 0,23 %)	0,70
	Compostos não identificados	1,69