

## RELATÓRIO DE ANÁLISE DE ÓLEO ESSENCIAL

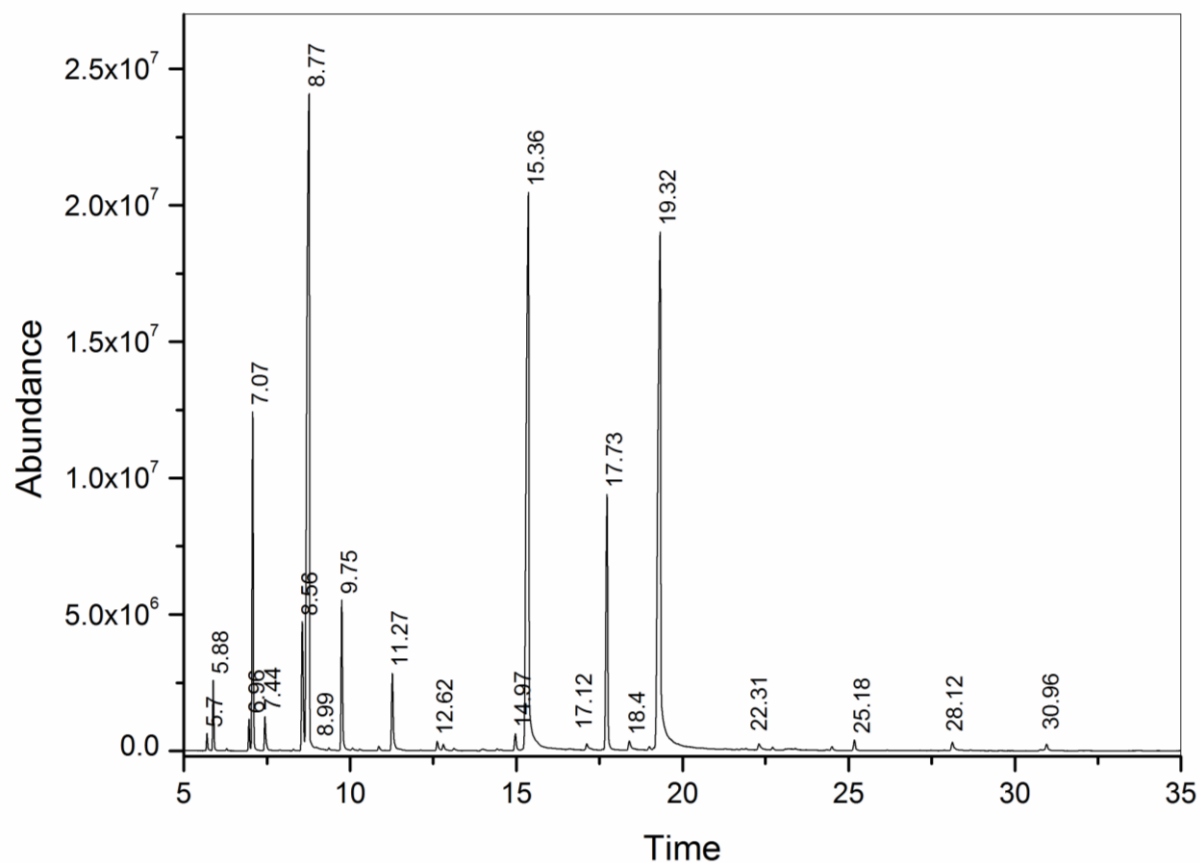
**Solicitante:** VIA AROMA INDUSTRIA DE AROMATIZADORES DE AMBIENTES LTDA

**Tipo de Amostra:** Óleo Essencial de Elemi

**Lote:** 01281803

**Técnica Empregada:** GC-MS

**Data de realização da análise:** 03/10/2023



TR	Identificação	%
5,70	α-Thujene	0,30
5,88	α-Pinene	1,16
6,96	β-Phellandrene	0,55
7,07	β-Pinene	6,36
7,44	Myrcene	0,75
8,56	p-Cymene	3,11
8,76	D-Limonene	24,30
8,99	Sylvestrene	0,25
9,75	γ-Terpinene	3,22
11,27	Linalool	2,03
12,62	cis-Limonene oxide	0,27
12,81	trans-Limonene oxide	0,22
14,97	α-Terpineol	0,42
15,36	Estragole	22,85
17,12	Neral	0,27
17,73	Linalyl acetate	6,62
18,40	Geranial	0,43
19,32	Thymol	24,13
22,31	Neryl acetate	0,29
25,18	α-trans-Bergamotene	0,31
28,12	β-Bisabolene	0,37
30,96	Caryophyllene oxide	0,27
	Compostos minoritários (< 0,22 %)	0,94
	Compostos não identificados	0,60