

## RELATÓRIO DE ANÁLISE DE ÓLEO ESSENCIAL

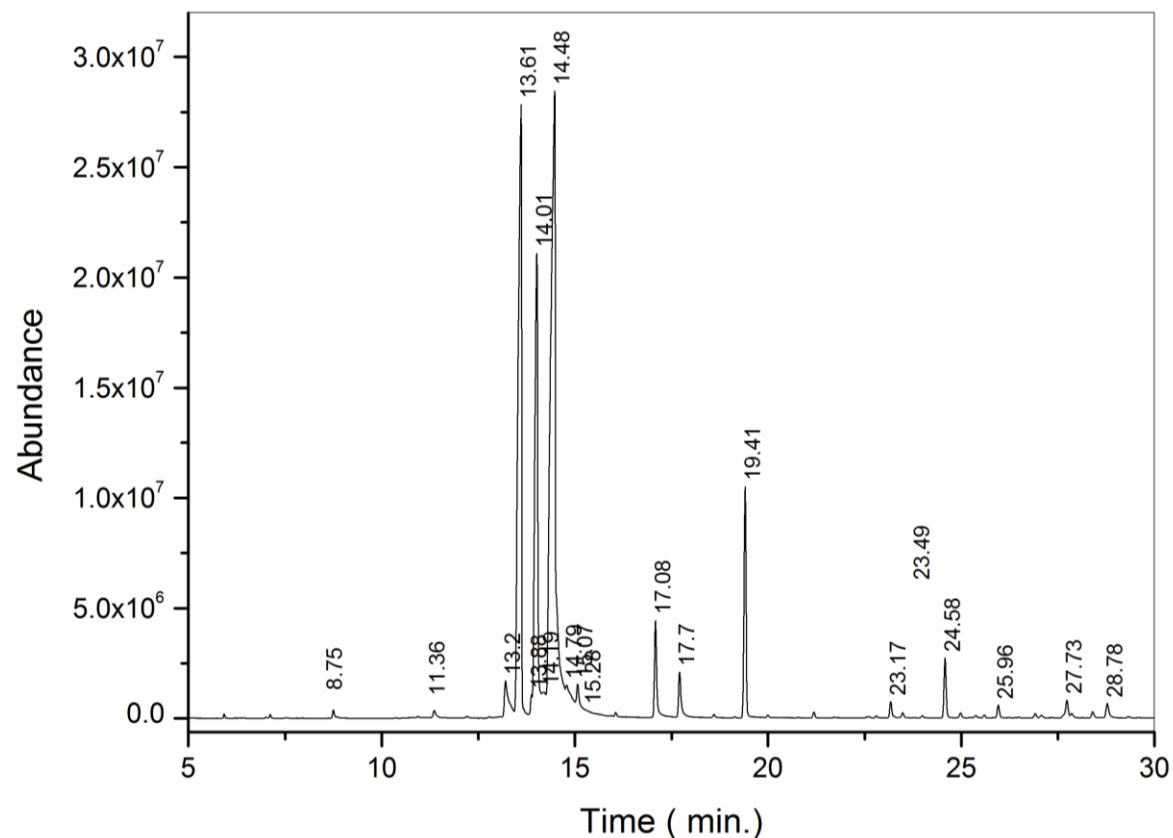
**Solicitante:** VIA AROMA INDUSTRIA DE AROMATIZADORES DE AMBIENTES LTDA

**Tipo de Amostra:** Óleo Essencial de Menta Brasileira

**Lote:** 16/08/2023

**Técnica Empregada:** GC-MS

**Data de realização da análise:** 16/08/2023



TR	Identificação	%
8,75	D-Limonene	0,18
11,36	Linalool	0,23
13,20	Isopulegol	1,90
13,61	Menthone	23,69
13,88	o-Menthone	0,42
14,01	iso-Menthone	15,76
14,20	neo-Menthol	0,97
14,48	Menthol	36,97
14,79	neo-iso-Menthol	2,32
15,07	α-Terpineol	2,38
17,09	Pulegone	2,59
17,71	Piperitone	1,42
19,41	Menthyl acetate	5,30
23,18	β-Bourbonene	0,44
23,49	β-Elemene	0,16
24,58	Caryophyllene	1,48
24,99	β-copaene	0,16
27,73	α-Muurolene	0,57
27,86	α-Muurolene	0,15
28,40	γ-Cadinene	0,19
28,78	δ-Cadinene	0,50
	Compostos minoritários (< 0,15 %)	1,41
	Compostos não identificados	0,83