

## RELATÓRIO DE ANÁLISE DE ÓLEO ESSENCIAL

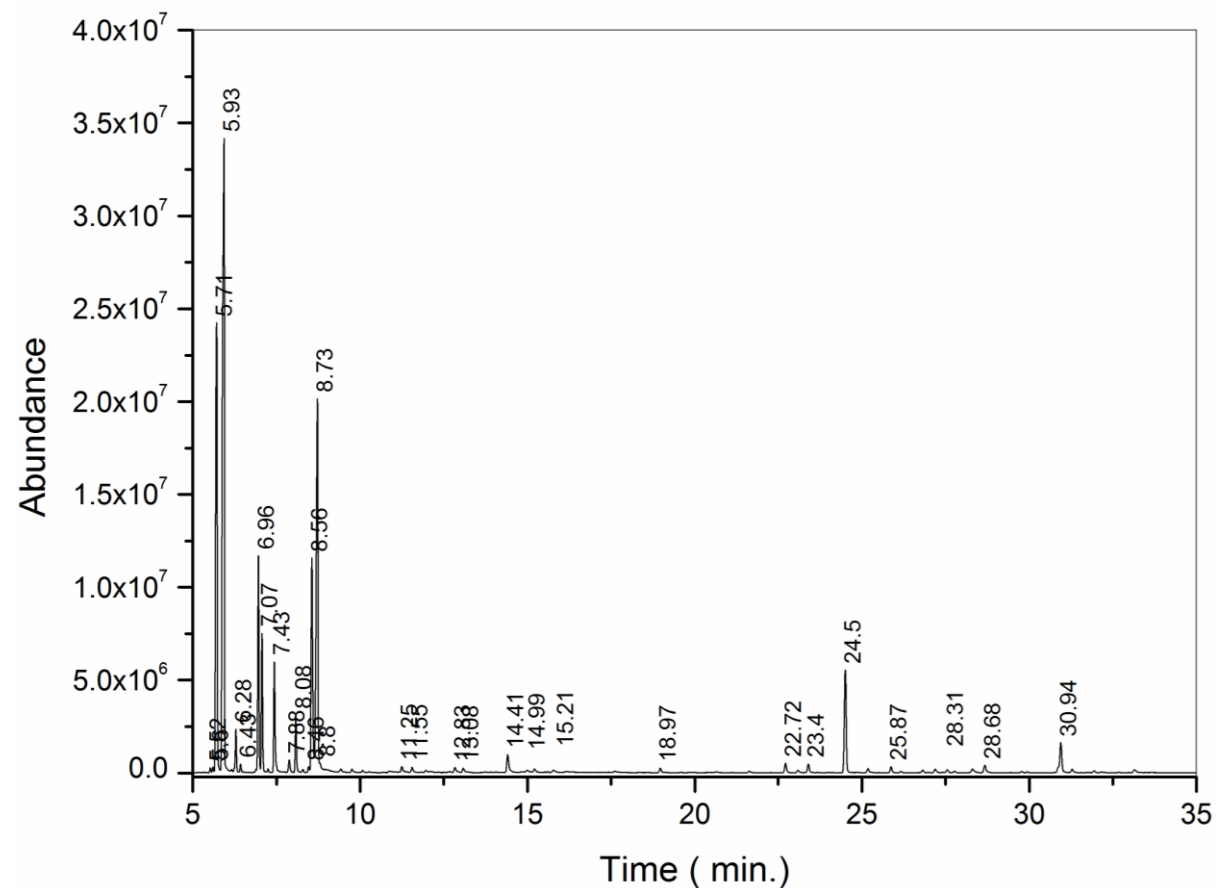
**Solicitante:** VIA AROMA INDUSTRIA DE AROMATIZADORES DE AMBIENTES LTDA

**Tipo de Amostra:** Óleo Essencial de Bálamo de Copaíba

**Lote:** 1735411

**Técnica Empregada:** GC-MS

**Data de realização da análise:** 03/10/2023



TR	Identificação	%
5,71	β-Thujene	15,67
5,93	α-Pinene	28,58
6,29	Camphene	1,23
6,43	Thuja-2,4(10)-diene	0,24
6,96	Sabinene	6,24
7,07	β-Pinene	3,81
7,44	Myrcene	3,46
7,88	Cyclofenchone	0,51
8,08	3-Carene	1,74
8,56	p-Cymene	7,67
8,73	D-Limonene	15,63
9,43	α-Terpinolene	0,27
11,25	cis-p-mentha-1(7),8-dien-2-ol	0,35
11,55	trans-p-mentha-1(7),8-dien-2-ol	0,26
12,83	trans-Pinocarveol	0,30
13,08	cis-Verbenol	0,23
14,41	Terpinen-4-ol	0,91
14,99	α-Terpineol	0,22
15,21	α-Thujenal	0,22
22,72	Copaene	0,42
23,40	β-Elemene	0,38
24,51	Caryophyllene	4,32
25,87	Humulene	0,25
28,31	γ-Cadinene	0,29
28,68	δ-Cadinene	0,42
30,94	Caryophyllene oxide	1,62
	Compostos minoritários (< 0,22 %)	1,04
	Compostos não identificados	3,72