

## RELATÓRIO DE ANÁLISE DE ÓLEO ESSENCIAL

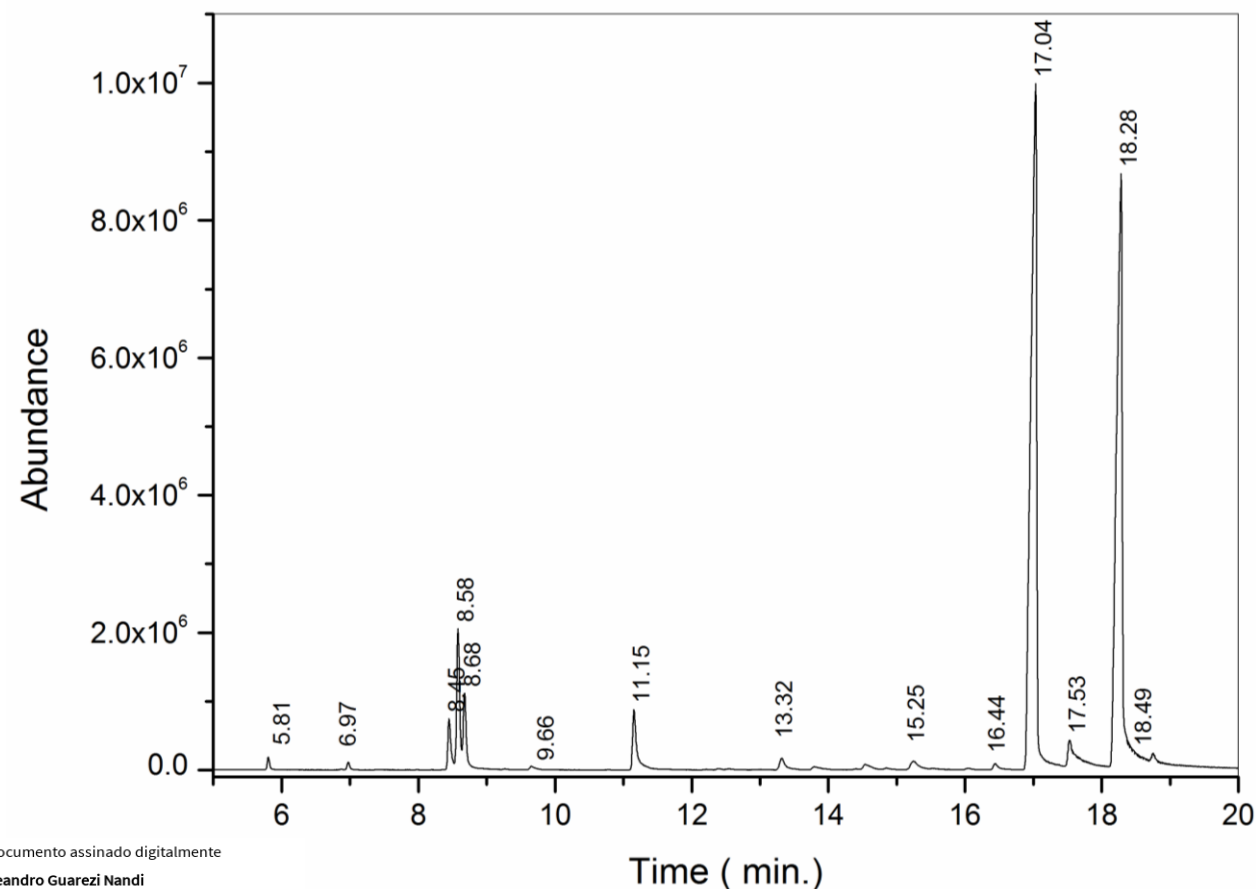
**Solicitante:** VIA AROMA INDUSTRIA DE AROMATIZADORES DE AMBIENTES LTDA

**Tipo de Amostra:** Óleo Essencial de Capim Cidreira

**Lote:** 1280802

**Técnica Empregada:** GC-MS

**Data de realização da análise:** 15/02/2024



TR	Identificação	%
5,81	α-Pinene	0,33
6,97	β-Pinene	0,23
8,45	p-Cymene	1,64
8,58	D-Limonene	4,29
8,68	Eucalyptol	2,72
9,66	γ-Terpinene	0,21
11,16	Linalool	2,77
13,32	Citronellal	0,74
15,25	Estragole	0,73
16,44	Citronellol	0,36
17,03	Neral	42,00
17,53	Geraniol	3,22
18,28	Geranial	37,51
	Compostos minoritários (< 0,21 %)	0,19
	Compostos não identificados	3,05