

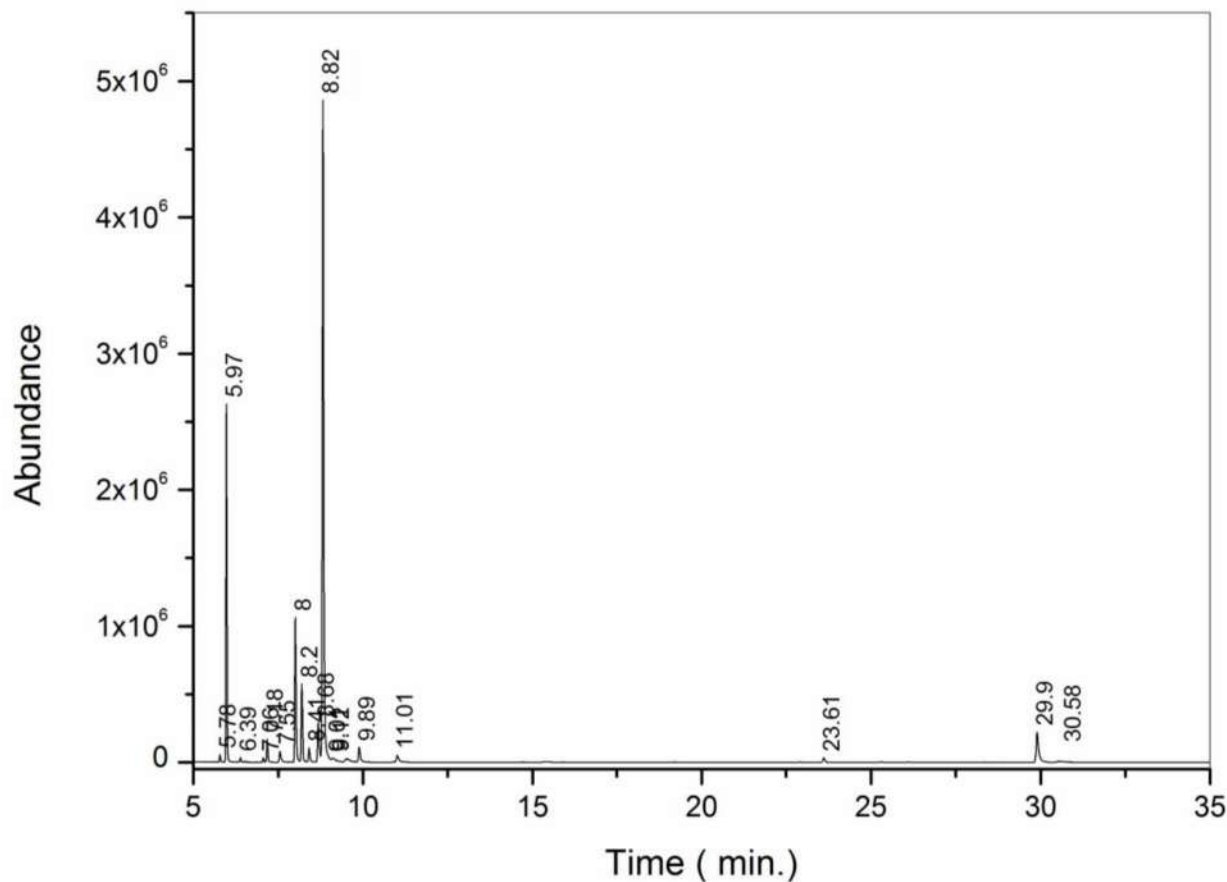
RELATÓRIO DE ANÁLISE DE ÓLEO ESSENCIAL

Solicitante: VIA AROMA INDUSTRIA DE AROMATIZADORES DE AMBIENTES LTDA

Tipo de Amostra: Óleo Essencial de Angélica Raiz

Técnica Empregada: GC-MS

Data de realização da análise: 23/03/2023



TR	Identificação	%
5,78	α -Thujene	0,42
5,98	α -Pinene	17,90
6,39	Camphene	0,28
7,06	Sabinene	0,26
7,18	β -Pinene	1,36
7,55	Myrcene	0,97
8,01	α -Phellandrene	9,11
8,20	3-Carene	5,02
8,41	α -Terpinene	1,09
8,68	p-Cymene	3,19
8,82	D-Limonene	51,42
9,12	cis- β -Ocimene	0,96
9,53	trans- β -Ocimene	0,89
9,89	γ -Terpinene	1,54
11,02	α -Terpinolene	0,90
23,61	β -Elemene	0,48
29,90	Elemol	3,81
30,58	Germacrene B	0,34
	Compostos minoritários (< 0,26 %)	0,00
	Compostos não identificados	0,06