

RELATÓRIO DE ANÁLISE DE ÓLEO ESSENCIAL

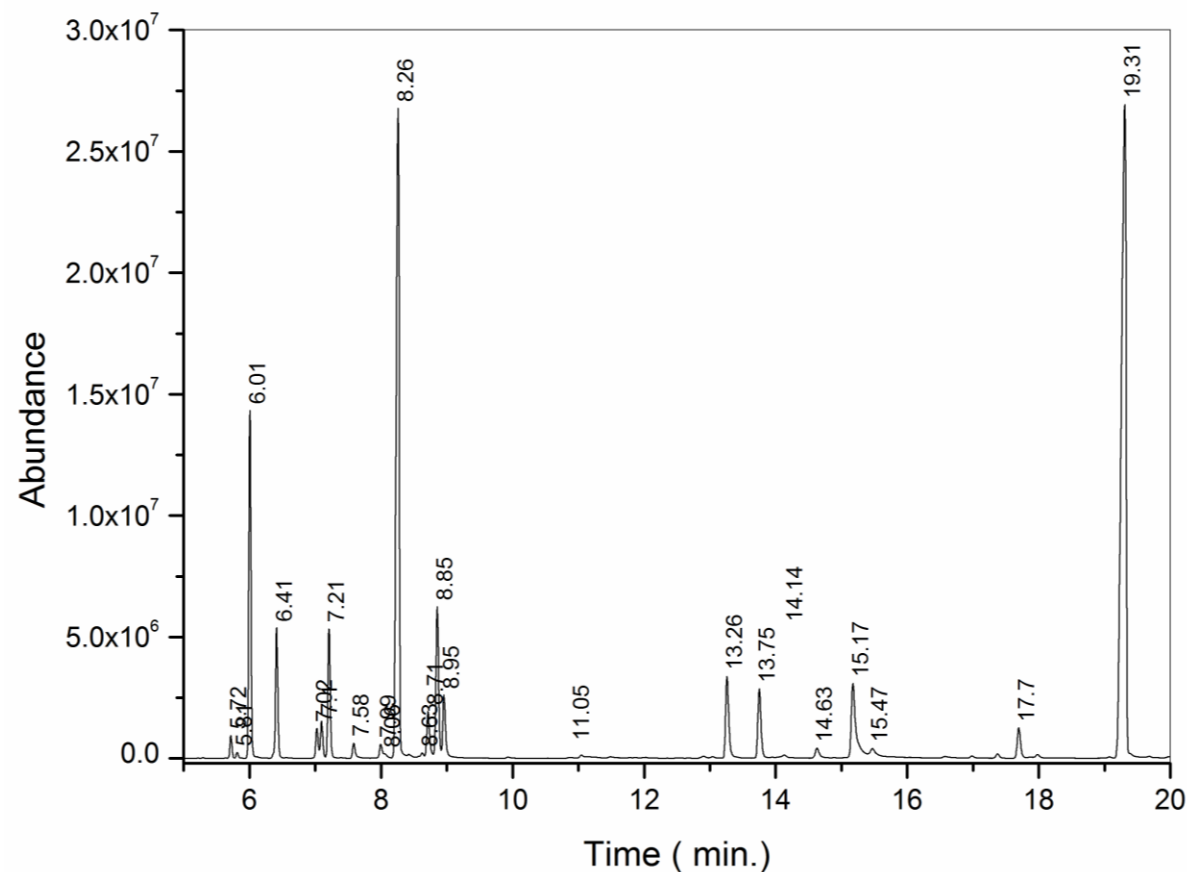
Solicitante: VIA AROMA INDUSTRIA DE AROMATIZADORES DE AMBIENTES LTDA

Tipo de Amostra: Óleo Essencial de Abeto da Sibéria

Lote: 06223744-AIFNEO

Técnica Empregada: GC-MS

Data de realização da análise: 11/04/2023



TR	Identificação	%
5,72	Tricyclene	0,55
5,81	β-Thujene	0,16
6,01	α-Pinene	8,64
6,41	Camphene	3,45
7,10	Sabinene	1,02
7,21	β-Pinene	3,55
7,59	Myrcene	0,49
8,00	2-carene	0,48
8,26	3-Carene	22,51
8,63	o-Cymene	0,16
8,72	p-Cymene	1,55
8,86	D-Limonene	4,64
8,96	Eucalyptol	2,03
11,05	Terpinolene	0,15
13,26	Camphor	3,06
13,75	Isoborneol	2,55
14,14	camphol	0,17
14,63	Terpinen-4-ol	0,48
15,18	α-Terpineol	4,02
15,47	γ-Terpineol	0,62
17,70	Bornyl acetate	1,18
19,31	Isobornyl acetate	35,25
	Compostos minoritários (< 0,15 %)	0,95
	Compostos não identificados	2,36