

LEIA ANTES DE USAR

ATENÇÃO: Leia atentamente esse manual e guarde para futuras consultas e para utilização da garantia.

- Este manual encontra-se disponível para download no site viaaromaloja.com.br na descrição do produto.
- Este produto deve ser utilizado somente em ambientes fechados.
- Coloque seu difusor ultrassônico sempre sobre uma superfície estável, plana e horizontal, afastando das paredes e de fontes de calor como fogões, calefatos, etc. (A não instalação em superfície horizontal pode acarretar em um funcionamento incorreto do difusor).
- O aparelho deve ser usado somente com o agente odorizante recomendado. A utilização de outras substâncias pode ocasionar riscos de incêndio ou intoxicação.
- Não retire a tampa quando o aparelho estiver ligado. A água poderá espirrar, danificando objetos ao redor ou o próprio aparelho.
- Não ultrapasse o nível máximo de água.
- Não adicione o agente odorizante quando o aparelho já estiver em uso.
- Não conecte nem desconecte o aparelho da tomada com as mãos molhadas.
- Não desmonte o aparelho, pois assim você perderá a garantia do fabricante.
- Em caso de anormalidades como ruídos, cheiros estranhos, superaquecimento do aparelho ou do adaptador durante o uso, desligue-o, desconecte o adaptador da tomada e imediatamente suspenda seu uso.
- Desligue o aparelho da tomada antes de limpar.
- Não ligue o difusor de aromas quando não houver água no reservatório.
- O difusor deve ser limpo regularmente. Para isso, consulte as instruções de limpeza neste manual.
- Não tampe o bocal de saída de névoa ou outras aberturas. O aparelho não irá funcionar corretamente e poderá ser causa de danos, superaquecimento ou fermentos.
- Desligamento automático quando sem água.

ViaAroma

IMPORTADO E DISTRIBUÍDO POR Via Aroma Indústria de Aromatizadores de Ambientes Ltda

Av. Manoel Elias, 2000 | Passo das Pedras | 91240-261 | Porto Alegre | RS | Brasil

Ind. Brasileira | CNPJ 04.612.952/0001-17 | Fabricado na China

sac@viaaroma.com.br | viaaromaloja.com.br

Manual de Instruções

ULTRA150
difusor ultrassônico



ViaAroma

Muito obrigado por escolher o Ultra 150 Difusor Ultrassônico Via Aroma.

Para obter maior proveito dos recursos e benefícios disponíveis neste aparelho e prolongar sua vida útil, procure observar com atenção as instruções contidas neste manual.

ESPECIFICAÇÕES

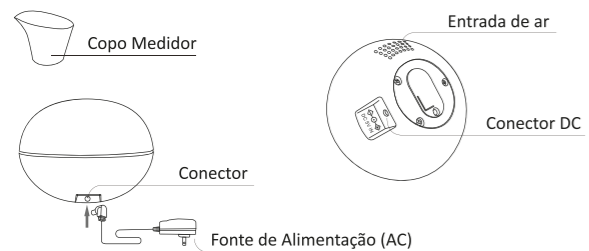
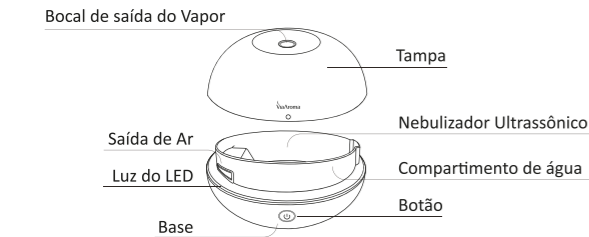
Fonte de Alimentação	(Entrada) 100-240V AC 50/60Hz 0,3A máx (Saída) 5V == 1,0A
Potência	5W
Tensão	5V DC
Tamanho do Produto	Ø12x9cm
Tamanho do Ambiente	10m ²
Tipo	Ultrassônico
Capacidade	150ml
Água	Somente água da torneira
Acessórios	Fonte de alimentação, Copo medidor e Manual
Garantia	1 ano (a partir da emissão da nota fiscal)

*Produto não tóxico e não perecível.

ADVERTÊNCIA

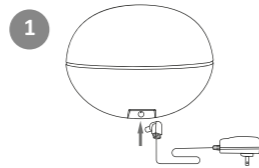
Este aparelho não se destina à utilização por pessoas (inclusive crianças) com capacidades físicas, sensoriais ou mentais reduzidas, ou por pessoas com falta de experiência e conhecimento, a menos que tenham recebido instruções referentes à utilização do aparelho ou estejam sob a supervisão de uma pessoa responsável pela sua segurança. Recomenda-se que as crianças sejam vigiadas para assegurar que elas não estejam brincando com o aparelho. O aparelho deve ser usado somente com o agente odorizante recomendado. A utilização de outras substâncias pode ocasionar riscos de incêndio ou intoxicação. O Ultra 150 difusor ultrassônico deve ser utilizado apenas com a fonte de alimentação fornecida junto do produto. Desligue o difusor ultrassônico durante o enchimento e limpeza IEC 60335-2-98:2002.

COMPONENTES



Jamais manuseie o aparelho ou realize a limpeza com a fonte de alimentação na tomada IEC 60335-2-98:2002

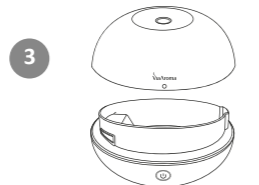
COMO USAR



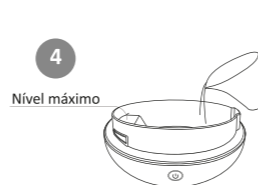
1. Conecte o plug da fonte de alimentação no conector.



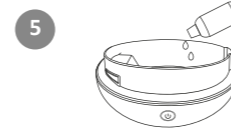
2. Posicione o difusor sobre uma superfície plana e estável.



3. Remova a tampa superior da base.



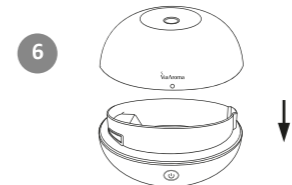
4. Encha o compartimento com água com o auxílio do copo medidor até o nível máximo de 150 ml.



5. Adicione sua fragrância favorita. Para óleo essencial adicione de 1 a 2 gotas a cada 100 ml de água. Para essência hidrossolúvel adicione 5 gotas a cada 100 ml de água.
*Sempre encha com a água antes de adicionar a fragrância.



7. Ligue a fonte de alimentação na tomada.



6. Coloque a tampa superior na base. Pressione-a suavemente para baixo e certifique-se de que está bem fechada.



8. Pressione o botão para ligar e logo sairá um vapor contínuo e o LED se acenderá.

BOTÃO

Este difusor possui apenas 1 botão na parte frontal.

- Pressione uma vez para iniciar o funcionamento do produto e a mudança de cor de luz contínua. (7 cores)
 - Pressione uma segunda vez para definir a iluminação do ambiente com a cor da sua escolha.
 - Pressione uma terceira vez para desligar a luz. O vapor continuará funcionando.
 - Pressione uma quarta vez para desligar o aparelho.
- Nota: Quando o nível de água do depósito for insuficiente ou estiver a zero, o difusor desligará automaticamente.



MANUTENÇÃO

Antes de limpar, desconecte a fonte de alimentação e retire a tampa superior.

- Qualquer parte do aparelho pode ser limpa com um pano macio e úmido, e lustrado com um pano seco.
- Limpe o compartimento de água com um pano macio e úmido adicionando um pouco de vinagre. Não utilize agentes corrosivos.
- Passe um pano seco para eliminar os resquícios de água.
- Não limpe o produto com nenhum produto abrasivo.
- Tire a água do aparelho quando não o estiver usando. Água acumulada por longos períodos pode criar bactérias e fungos.
- Não lave o aparelho com água e nunca submerja-o na mesma.